

NEUHEIT!

Wägeterminal DD 1050



Wenn Sie mehr wollen als „nur“ wägen !

Alles in Einem – ein Wägeindikator, ein robuster Wäge- PC!

Touch Screen – Bedienung über Fingerdruck

Die Kombination aus Computerpower und Wägeterminal

Extrem vielseitig durch umfangreiche Softwaremodule

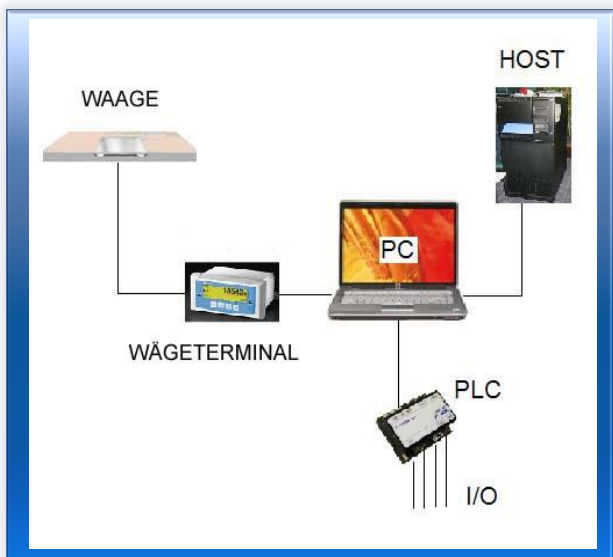
Natürlich handelseichfähig nach Genauigkeitsklasse III

Gestalten Sie Ihren eigenen DD1050 und erschaffen Sie ein spezifisches Display mit eigenen Grafiken, Symbolen und Druckbildern !

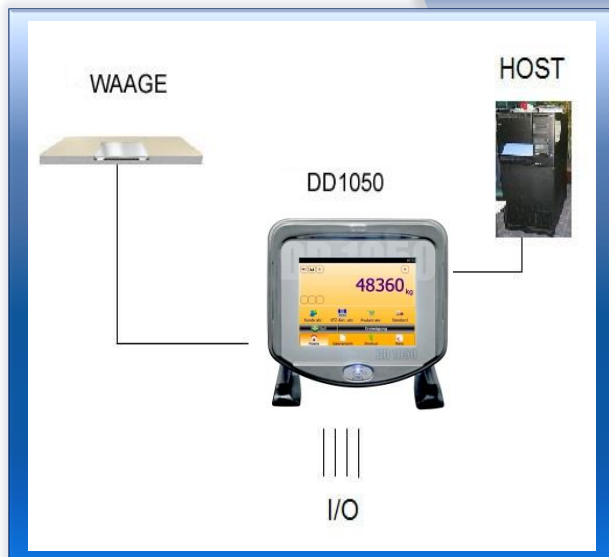


Weniger ist mehr!

Typische Wägelösung vor DD 1050



DD 1050 - Lösung So wiegt man heute!



Ihr Vorteil:

- weniger Geräte
- geringere Anschaffungskosten
- weniger Verbindungen

- weniger Wartungsaufwand
- weniger (teure) Kabelwege
- Fernwartungsfähig



**Touch Screen
mit 26 cm Farbdisplay!**



Windows™-Zeichensätze darstellbar, damit sind selbst kyrillische, chinesische und arabische Sprachen möglich (für Ihre Exportaktivitäten wichtig)!

Bis zu 4 Waagen anschließbar (mit analogen oder digitalen Wägezellen).

Anschlußmöglichkeiten:

- Schnittstellen: seriell, USB, Ethernet
- Steckplätze für CF (Compact Flash) und SD-Karten
- Optionen für: Profibus™, WLAN, Audio

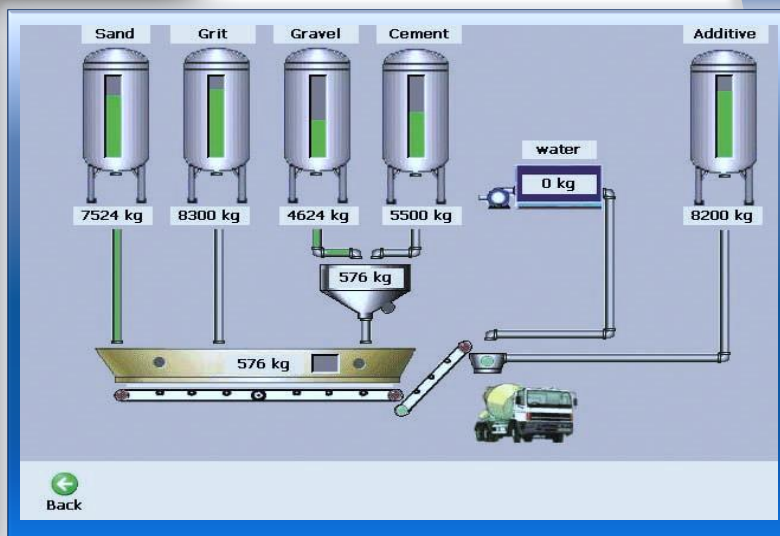


Überall & flexibel einsetzbar



- Ein- / Ausgangswaage
- Branchenspezifische Lösungen z.B. Recycling, Abfallentsorgung

Steuerungsabläufe



Wägen – Dosieren – Steuern

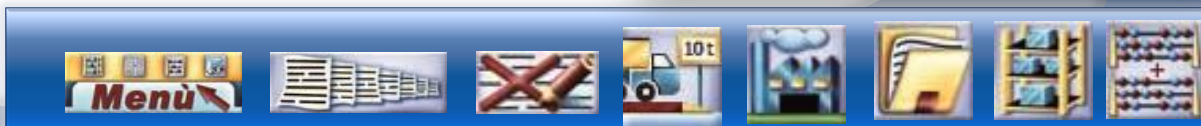
[Seite 1 / 1] 17:12

Produkt Tabelle

1 Sand	2 Split
3 Kies	4 Gerste
5 Mais	7 Hartweizen

09:58

Daten



Einige Beispiele für kundenspezifische Symbole zum schnellen Anklicken (Symbole sind einprägsamer!)

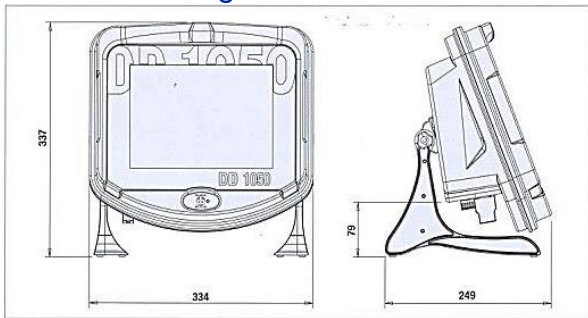


Robust und vielseitig

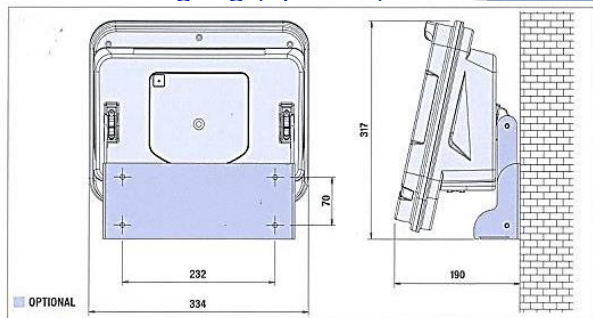
- Gehäuse aus schlagfestem ABS-Kunststoff mit einer Edelstahlfront.
- Schutzart Komplettgerät IP 20, Bedienungsblende aus Edelstahl IP 65

Aufstellungsvarianten:

Tischaufstellung



Wandanbringung (optional)



Abmessungen in mm

Technische Merkmale:

600 MHz Hochleistungsprozessor

128 MB RAM

512 MB Flash-Speicher

Betriebssystem Win CE 6.0™

26 cm Farbdisplay mit Touch Screen

Ethernet 10/100 Netzwerkschnittstelle

WI-FI Anbindung (WLAN) - optional

2 Ausgänge 24V AC/DC I/O, 2 Eingänge

je 1 Steckplatz für Compact Flash™ und SD-Karte™

3 Steckplätze (für Waagen, serieller Anschluß, I/O, Profibus™ etc.)

12 VDC Netzanschluß, 110-230 VAC mit externem Netzgerät

CE-geprüft, eichfähig bis 6.000 Teilungen und Mehrbereichsversionen verfügbar

Entspricht den OIML-Empfehlungen

Mit amerikanischer NTEP-Zulassung

PTB-Zulassung

Betriebstemperatur: -10°C bis + 40°C

Lagertemperatur: -20°C bis + 70 °C

Relative Feuchtigkeit: max. 85%, nicht kondensierend

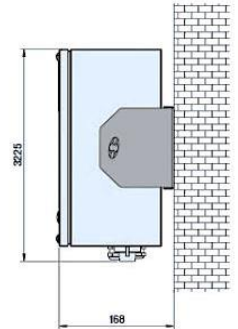
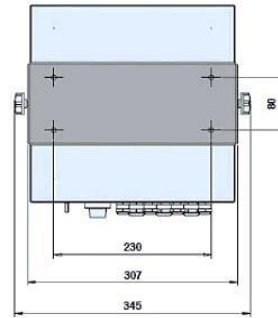
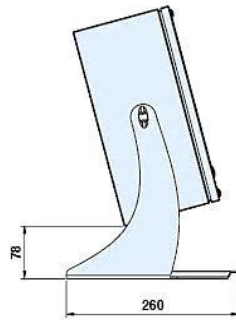
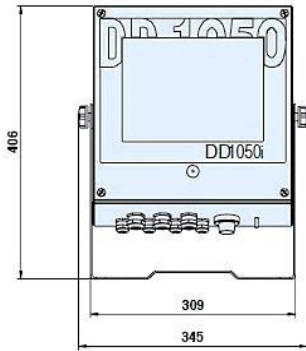


Option: DD 1050i

Aufstellungsvarianten:

Tischaufstellung

Wandanbringung (optional)



- komplett aus Edelstahl
- mit Schutzart IP 68 für Einsatz in rauer und aggressiver Umgebung



DD 1050i



Erweiterungsmöglichkeiten (Optionen)

3 Steckplätze für:

➤ **Serielle Schnittstellen**

Für zwei zusätzliche serielle Schnittstellen EIA RS 232 oder 422 / 485
Programmierbare Baud Rate

➤ **Ein-/Ausgangskarte**

Jede Karte bietet zusätzlich 4 Eingänge und 6 Ausgänge
Eingang Vmax. 24 VDC optoentkoppelt
Ausgang Vmax 24 VAC/DC, Imax 190 mA

➤ **Profibus Anbindungskarte**

➤ **Analog-Ausgang**

➤ **Audio Soundkarte** für Spachausgabe.



- Technische Änderungen vorbehalten -

